



神戸学院大学



神戸女子大学



兵庫医療大学

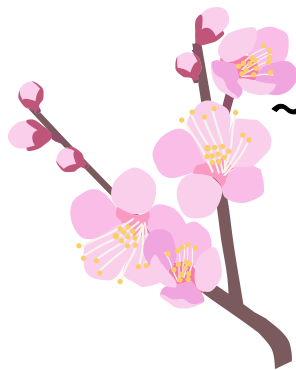


神戸女子短期大学

## —健康・生活・安心サポート—

# 健康生活を守るための 介護予防・介護する人の支援

神戸女子大学・兵庫医療大学・神戸女子短期大学では、それぞれの大学の特色を生かした「介護予防」「介護する人への支援」に関する講座を実施しています。皆様のご参加をお待ちしております。



## 第18回 「食べて学ぼう介護食」 ～家庭でできる介護食のポイントと食事介助の方法～

食べることは生きる楽しみのひとつですが  
加齢や病気などで“噛む”“飲み込む”機能が衰えてくると  
食事が思わぬ事故につながります。  
いつまでも食事を楽しむために  
「おいしく安全な食事」「食べる機能の維持」について  
講義と高齢者弁当を試食しながら楽しく学びましょう。

2013年2月2日（土） 11:00～13:00

10:30～	受付	
11:00～11:40	講演	「ゼリー食などの介護食の作り方」
11:40～11:50	休憩	
11:50～13:00	講演・実習	「安全な食事の方法・高齢者やわらか弁当を使って」

- 場 所：神戸女子短期大学 C号館 208演習室（神戸市中央区港島中町4-7-2）
- 講 師：神戸女子短期大学 食物栄養学科 准教授 今本 美幸  
神戸女子大学 健康福祉学部 社会福祉学科 教授 横山 正子
- 定 員：30名（事前申込・先着順）
- 参加費：無料  
\*弁当は「ひまわりメニューサービス株式会社」様よりやわらか食を提供して頂きます
- 持ち物：なし
- お切日：平成25年1月18日（金）



### 【お申し込み先】ポーアイ健康・生活支援ステーション

①氏名 ②ご住所 ③電話番号 をお伝えください。

\* 定員になりしだい締め切ります。

TEL 080-6204-8793

《 電話の受付時間 平日(月～金)9:30～16:00 》

FAX 078-304-2713 Mail chi-ki@ml.huhs.ac.jp

**会場へのアクセス**：神戸女子大学ポートアイランドキャンパス  
ポートライナー「みなとじま(キャンパス前)」下車 徒歩約5分



# 健康生活を守るための介護予防・介護する人の支援 第18回 「食べて学ぼう介護食」

FAXでお申し込みの方はこの用紙にご記入の上、下記まで送信ください。

**FAX送信先▶ 078-304-2713**

ふりがな
お名前
ご住所
〒            ー
連絡先電話番号
(            )            ー

\*ご記入いただいた個人情報は、本企画以外の目的には使用いたしません

✂切 平成25年1月18日