

文部科学省「戦略的大学連携支援事業」



ポアイ4大学による連携事業

—安全・安心・健康のための総合プログラムを軸として—



神戸学院大学



神戸女子大学
KOBÉ WOMEN'S UNIVERSITY



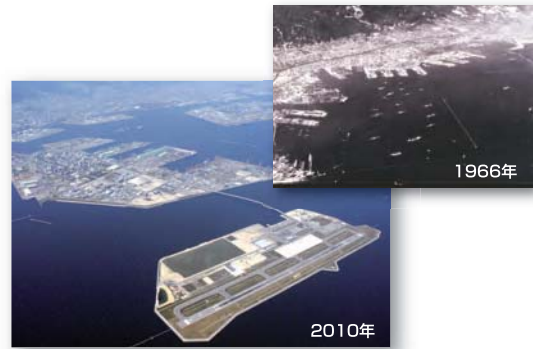
兵庫医療大学



神戸女子短期大学
KOBÉ WOMEN'S JUNIOR COLLEGE

2010年度ポアイ4大学連携事業 神戸ポートアイランドまちびらき30周年記念

フォーラム ポアイ4大学の 社会貢献を考える — 地域が求める大学をめざして —



1981年のまちびらき以来30年、ポートアイランドは数多くの大学などの進出により人的・知的財産の集積地になりつつあります。地域社会から求められる大学の役割や期待を論議し、地域社会貢献への実践的方向を考えます。

**参加
無料**

■日時

2010.6.12.sat. PM2:00~4:30

(PM1:00~ 受付開始)

■場所

神戸女子大学・神戸女子短期大学 ポートアイランドキャンパス D501

セッションⅠ／基調講演「これからの高齢者ケアを考える」

びしゅ のぶひこ
備酒 伸彦 (神戸学院大学総合リハビリテーション学部 准教授)

セッションⅡ／パネル討議「ポアイ4大学への期待」

パネラー：港島自治連合協議会代表
藤田 和彦 (アシックススポーツミュージアム館長)
藤本 義兼 (中央区長)
有持 繁 (神戸新聞地域総研客員研究員)
学生レポート (兵庫医療大学・神戸夙川学院大学)
コーディネーター：坂下 達男 (神戸女子大学健康福祉学部 教授)

申し込み方法

住所・氏名・年齢・電話番号・職業を明記し、はがき又はFAXによりお申し込みください。
(定員を超える場合に限りお断りの連絡をします)

申し込み期限

2010年5月28日(金)メ切

申し込み&問合せ先

〒650-0046 神戸市中央区港島中町4-7-2
神戸女子大学健康福祉学部実習指導室気付
「ポアイ4大学フォーラム」あて
TEL：078-303-4841 (電話での受付はできません)
FAX：078-303-4844

MAP



交通／ポートライナー線「市民病院前(キャンパス前)」駅下車
徒歩約5分



主催／ポアイ4大学社会貢献部会

後援／兵庫県 神戸市 港島自治連合協議会 神戸新聞社 サンテレビジョン NHK神戸放送局 (順不同)

※お申し込みの際にいただいた個人情報、本企画の目的以外には使用いたしません。

フォーラム

ポーアイ4大学の社会貢献を考える

— 地域が求める大学をめざして —

参加申込FAX用紙

FAX番号 **078-303-4844**



(ふりがな)	年齢	才
氏名	職業	
住所 (〒)		
電話番号	FAX番号	