

4月11日現在
平成30年度

子育てサロン

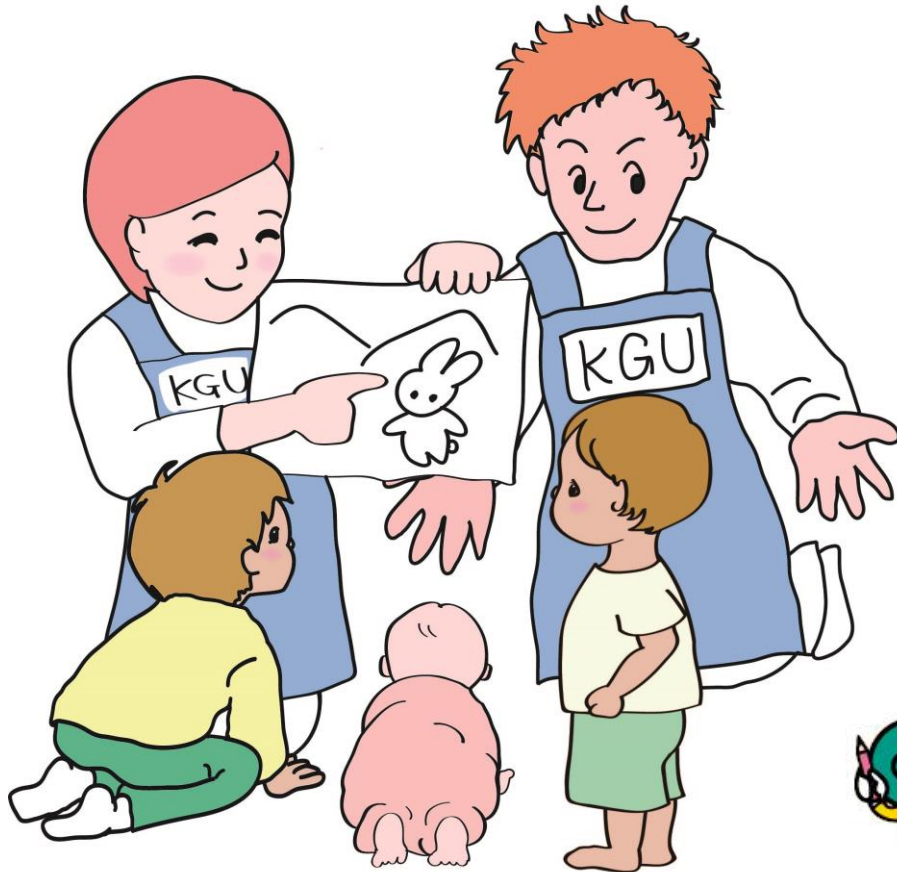
「まなびー」

まなびー特別プログラム

アートで遊ぼう

がくせいと遊ぼう

お楽しみイベント



神戸学院大学のマスコット
マナビー



神戸学院大学

子育てサロン「まなびー」

神戸学院大学では、2014年10月より「子育てサロン「まなびー」」を開室しています。安全な場所（プレイルーム）でお子さまを遊ばせながら保護者同士の交流やコミュニティ作りができる広場として利用していただきたいと思います。子育て交流の場の提供のほかにも、学生たちがメインで実施する活動（運動、音楽、描画、工作、絵本）や、講師による様々な特別プログラムをご用意しています。

みなさま、お誘いあわせの上、お気軽にご利用ください。

【対象】 親子（乳幼児）

【費用】 無料

【内容】

- ・気軽に、かつ自由に、安全に安心して利用できる子育て交流の場の提供。
- ・地域の子育て関連情報の提供や交換など、保護者コミュニティの場提供。
- ・特別プログラムを年間12回以上実施。（安全のため人数制限があります）
- ・育児や発達などに関する相談を大学の先生方につなぐことも可能。

【場所】 神戸学院大学14号館3階 行動観察室、教材準備室4、5

【設備】 プレイルーム・授乳室・幼児用トイレ・オムツ替え台

【駐車場】 本学の来客駐車場をご利用ください

【見守りスタッフ】 安全管理と楽しい場づくりを支えるため、専任の者（保育士や幼稚園教諭免許などを保有）を2人以上配置しています。

【利用上の注意】 ※ 預かり保育ではありません。

お子さまをお預かりして遊ばせるサービスを提供するものではありません。基本的には保護者の責任において、お子さまの近くにおいてお子さまを遊ばせながら、お母さま同士の情報交換ができる場としてご利用ください。

なにかありましたらどんな小さなことでもご遠慮なく見守りスタッフにお声かけください。

【開室日】 基本的に毎週 火曜・水曜・木曜 10:00～16:00

2017年度	火曜日	水曜日	木曜日
午前10:00～12:30	プレイルーム開放	プレイルーム開放	プレイルーム開放
昼休み 12:30～13:00	部屋を施錠するため、部屋の利用はできません。 午後から続けてご利用される場合は、大学構内で飲食することが可能です。		
午後13:00～16:00	プレイルーム開放	プレイルーム開放	プレイルーム開放

開室日スケジュールについては、「開室日スケジュール」をご覧ください。

変更は、掲示板などでお知らせします。

※随時 特別プログラムが追加になる時間帯は、プレイルーム開放は、お休みになります。

※神戸・明石地区に気象警報が発令された場合はお休みになります。

午前9時に発令されている場合、午前中は閉室。

正午時点で発令されている場合、午後は閉室。

【申し込み方法】 メール及び直接プレイルーム受付にてお申し込みください。

登録内容：保護者のお名前・お子様のお名前と生年月日・住所・電話番号・メールアドレス

申込先メール：kosodate@human.kobegakuin.ac.jp

【特別プログラム】 まなびー受付に設置する案内チラシなどをご覧ください。



「まなびー」登録者を対象とした特別プログラム 《かくせいと遊ぼう》《お楽しみイベント》 《アートで遊ぼう》のご案内



◆ **かくせいと遊ぼう** 半期登録制

日時：大学の授業がある期間中の毎水曜日（変更・追加の場合あり）

午後 13 時 30 分頃～15 時頃

発達心理学を学んでいる学生（3年生～大学院生）が、授業の一環で「つくって遊ぼう」「音で遊ぼう」「からだを動かそう」「絵本の世界で遊ぼう」といった活動プログラムを実施します。また、日ごろの子育てに関するお話や悩み事をお聞かせください。お母さまにとっても息抜きができ、お子さまにとってもふだんのご家庭とはちがった遊び体験の場となります。

※申込期間 **2018 年度** ◆前期：4 月 2 日午前 9 時～4 月 5 日午後 16 時

◆後期：9 月 3 日午前 9 時～9 月 6 日午後 16 時

◆ **アートで遊ぼう** 半期登録制

日時：毎月一回（8月を除く） 前期 4 月～7 月 後期 9 月～2 月
火曜日 午前 11 時 15 分～12 時 30 分

※申込期間 **2018 年度** ◆前期：4 月 2 日午前 9 時～4 月 5 日午後 16 時

◆後期：9 月 3 日午前 9 時～9 月 6 日午後 16 時



◆ **ママトシなどの他 季節のお楽しみイベント** 不定期

【プレイルーム掲示板】【案内のチラシ】にてイベント企画ごとに詳細をご案内します。

申込方法等をご確認の上、プログラムごとにお申し込みください。

➡申込先 Email : kosodate@human.kobegakuin.ac.jp

【プログラム申込みに関する注意事項】 ※受付は、Eメールのみ可能です。

★ 学生たちとの歓談の様子やおさまの様子をビデオ撮影させていただき、学生への教育や大学の広報活動に使わせていただく場合があります。同意書を提出していただく必要があることをあらかじめご了承ください。

★ 下の内容を必ず明記してください。必要事項が記載されていない場合、お申し込みが無効になる恐れがあります。ご注意ください。

【件名】ご希望のプログラム名

【本文】保護者のお名前・お子さまのお名前と月齢・電話番号・ご希望のプログラム名

★定員を超えた場合は、お受けできないことがあります。

☆ それぞれの特別プログラム指定期間に、プログラムごとに登録申し込みが必要です。

各プログラム先着順でそれぞれプログラムごとの定員（20～40名くらい）に達するまで受け付けます。受付終了後 10 日ほどで結果を返信いたします。パソコンからのメールが受け取れるアドレスからお申し込みください。

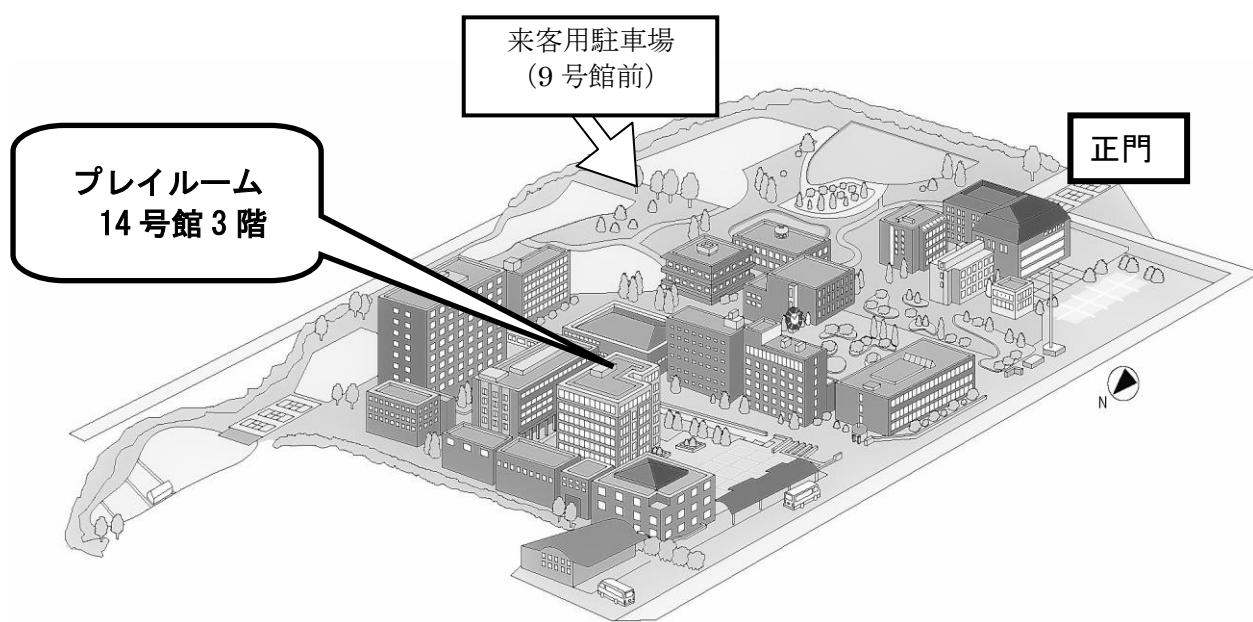
☆汚れてもいい身軽な服装でお越しください。必要な方は、着替えをお持ちください。

子育てサロンの開室日などの詳細情報および活動の様子は、
神戸学院大学のホームページ <http://www.kobegakuin.ac.jp/> からもご覧いただけます。

地域連携　子育てサロン「まなびー」

http://www.kobegakuin.ac.jp/social_contribution/kosodate/

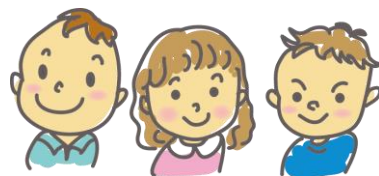
ご意見、ご感想もお待ちしています！



連絡先：神戸学院大学心理学部

担当者：清水寛之・道城裕貴・村山恭朗・村井佳比子・松島由美子

スタッフ：粟井直美(あわいなおみ)・丸井明美(まるいあけみ)



プレイルーム直通電話：078-974-5295（プレイルーム開室時のみ利用可能）

〒651-2180 神戸市西区伊川谷町有瀬 518

JR明石駅北側バス停北1番より約20分，地下鉄伊川谷駅バス停4番より約10分

<http://www.kobegakuin.ac.jp/>